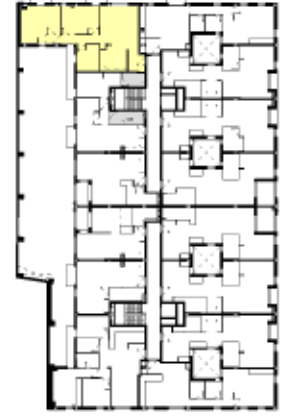


**VIVIENDA 20  
PLANTA PRIMERA**

- SUPERFICIE ÚTIL 78,37 m<sup>2</sup>
- SUPERFICIE EXTERIOR TERRAZA / BALCÓN 4,70 m<sup>2</sup>
- SUPERFICIE CONSTRUIDA 92,05 m<sup>2</sup>
- SUPERFICIE CONSTRUIDA CON COMUNES 108,31 m<sup>2</sup>



EDIFICIO PLURIFAMILIAR DE 40 VIVIENDAS, PISO 01A, GARAJE Y TRASTEROS EN GOBIELLA

Travesía San Bartolomé, 2

FEBRERO 2026

\*El presentador no hace cualquier tipo de declaración, su laboración ha sido elaborada a partir de los planos de obra del proyecto, pudiendo estar sujeto a modificaciones o cambios de obra, en cualquier momento del desarrollo del proyecto o modificación por cualquier causa en su ejecución. El mobiliario que figura en la vivienda es meramente decorativo y no está incluido en el precio de la vivienda, salvo lo expresamente mencionado en la memoria de cálculo.